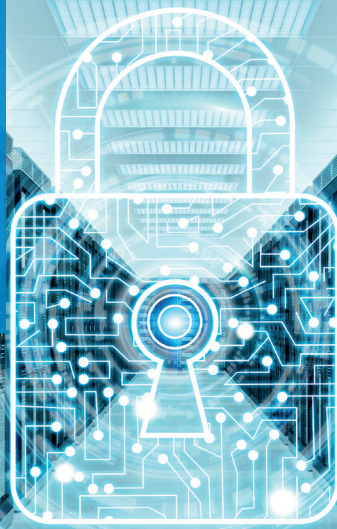


# SWU TeleNet: Ihre Daten hinter Schloss und Riegel



## SWU TeleNet: Server Housing Ein sicherer Platz für Ihre Daten

Die Anforderungen an die firmeneigene IT-Landschaft nehmen ständig zu. Internet-of-Things (IoT), Machine-to-Machine (M2M), Künstliche Intelligenz (KI), On Premise Cloud, Web Apps, Backup Rechenzentrum sind hier nur einige Stichworte. Ebenso wachsen die Herausforderungen an Sicherheit und Stabilität, an Kapazität und Hochverfügbarkeit der eingesetzten IT-Systeme – egal ob Konzern, Mittelständler oder Kleinunternehmer. Trotz fortschreitender Miniaturisierung benötigen Computer Platz und eine sichere und leistungsstarke Infrastruktur.

### Vermietung von Server-Standflächen

Suchen Sie in der Region einen Raum, in dem Sie Ihre Server nicht nur zentral und sicher unterbringen können, sondern auch zuverlässig und hochperformant betreiben können? Die SWU TeleNet stellt Ihnen speziell dafür konzipierte Räume zur Verfügung.

Der Aufwand zum Betrieb eines eigenen Rechenzentrums steigt immer mehr, um den aktuellen Anforderungen hinsichtlich Verfügbarkeit und Ausfallsicherheit gerecht zu werden. Eine Verlagerung in ein externes Rechenzentrum spart Zeit sowie Kosten für den Aufbau

einer eigenen Infrastruktur, garantiert notwendige Sicherheitsanforderungen, bietet Skalierbarkeit und Flexibilität.

Sie erhalten abschließbare Racks, teilen sich den Serverraum mit anderen Kunden. Die Zugänge sind videoüberwacht, alle Zutrittsereignisse werden protokolliert. Sie können Ihre Fläche vom Einzelrack aus flexibel erweitern und damit auch kurzfristig auf geänderte Anforderungen in Ihrer Kollokations-Strategie reagieren. Wartungs- und Support-Services auf höchstem Niveau ergänzen das Angebot.

### Kollokationsräume

Die Server-Mietflächen befinden sich in Ulm. Dort steht das Herz des Glasfasernetzes der SWU TeleNet, das auf 400 qm Rechenzentrumsfläche für Highspeed-Übertragungsgeschwindigkeiten sorgt. In klimatisierten Räumen sind die technischen Anlagen in Kollokationsräumen untergebracht. Hier werden die Datenströme in das Netz

gespeist, sowie die Verbindungen zu anderen Netzen auf nationaler und internationaler Ebene hergestellt. Das Peering zu regionalen und internationalen Carriern ist möglich.

Schrittmacher des  
digitalen Wandels

SWU TeleNet  
Verlass dich drauf.

SWU

# Sicherheit für Ihre Server

Kollokationsräume sind hochsensible Bereiche, die entsprechend geschützt werden. Im Brandfall reagieren Rauchmelder sofort und sind über eine Direktleitung mit der Feuerwehr verbunden. Mehrere komplett voneinander getrennte Energieversorgungssysteme stellen die unterbrechungsfreie Stromversorgung (USV) der Flächen sicher.

## Stromversorgung

- Mehrfach Anschluss an den regionalen 110 kV Ring über Umspannwerk und mehrere Trafostationen
- Redundant und durch mehrere USV-Anlagen gesichert
- Garantierte Notstromversorgung von 90 Minuten über online USV

## Kühlung

- Mehrfach redundante Raumkühlung
- Sensorüberwachung inkl. Alarmierung
- 24/7 Bereitschaft mit eigenen Fachkräften
- Notkühlkonzept

## Brandschutz

- Getrennte F90 Brandschutzbereiche (Brandschutzwände, Brandschutztüren, brandschottgesicherte Kabeldurchführungen, etc.)
- Brandvermeidung (Rauchgas-Ansaug-System)
- Brandmeldeanlage
- Löschung mit CO<sub>2</sub>

## Zutritt & Sicherheit

- Zutritts- und Sicherheitszonenkonzept, umfangreicher physikalischer Schutz Ihres Equipments
- Tokenbasiertes Schließsystem bis zum Rack
- Videoüberwachung der Eingangsbereiche
- Selbständiger 24/7 Zutritt
- Zutrittsprotokollierung

## Netzwerk & Außenanbindung

Der Standort ist Bestandteil unseres eigenen Metronetzwerkes. Über mehrere, räumlich getrennt verlaufende Glasfasertrassen ist das Rechenzentrum redundant mit der Außenwelt verbunden. Über mehrere Carrier stehen Uplink- und Peeringverbindungen zur Verfügung. Darüber hinaus unterhalten wir direkte Anbindungen zu regionalen und internationalen Carriern. Innerhalb unseres Rechenzentrums bieten wir flexible Geschwindigkeit. So können Einheiten mit bis zu 100 Gbit/s je Port angeschlossen werden – auf Wunsch auch redundant möglich. Mit unserer Infrastruktur bieten wir individuelle Versorgungskonzepte an.

## Angebot der SWU TeleNet

- Höchste Sicherheitsstandards
- Verkabelungsinfrastruktur
- Ideale Bedingungen für den effizienten Betrieb Ihres Servers
- Sieben Tage pro Woche, 24 Stunden am Tag Zutritt zu den gemieteten Fläche
- Racks in verschiedenen Ausführungen
- Stabiles und schnelles Glasfaser-Internet
- Facility-Full-Service
- Bandbreitenversorgung bis in den Gigabit-Bereich
- Individuelle Mieteinheiten ab 20 Höheneinheiten (im einzeln verschlossenen Bereich) über mehrere Racks bis hin zum eigenen Cage

**Rechenzentrum II  
Inbetriebnahme  
ab Jan. 2025**



**Thomas Stelzer**  
Berater Geschäftskunden  
SWU TeleNet GmbH  
Telefon 0731 166-3171  
thomas.stelzer@swu.de



**Andrea Schneider**  
Beraterin Geschäftskunden & Carrier  
SWU TeleNet GmbH  
Telefon 0731 166-3111  
andrea.schneider@swu.de

## SWU Stadtwerke Ulm/Neu-Ulm GmbH

Karlstraße 1-3  
89073 Ulm  
Telefon 0731 166-3167  
telenet-vertrieb@swu.de

[www.swu.de/geschaeftskunden](http://www.swu.de/geschaeftskunden)

