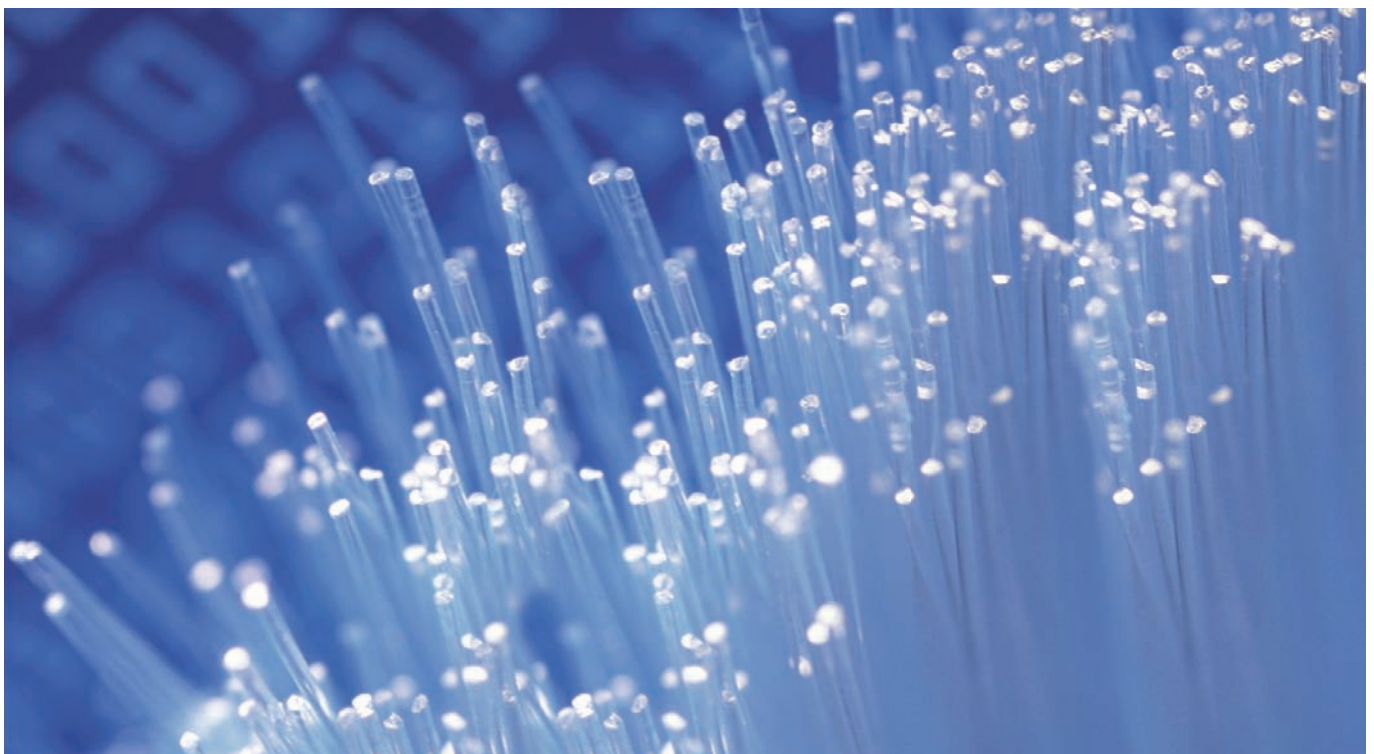


Für Geschäftskunden

# Datenanbindungen



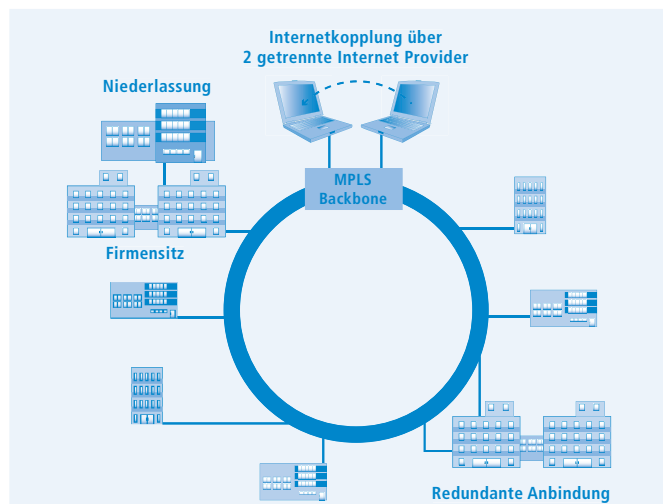
## Datenanbindungen

Daten schnell und zuverlässig übertragen – mit dem Glasfasernetz der SWU TeleNet! 250 km lang ist die Datenautobahn unter den Straßen von Ulm und Neu-Ulm. Ein gigantischer Ring aus Glasfasern, der die beiden Städte noch näher zusammen bringt.

## SWU TeleNet

Die Stadtwerke Ulm/Neu-Ulm haben mit ihrem Tochterunternehmen SWU TeleNet frühzeitig ihre Kompetenzen im Bereich der Informationstechnik und der Telekommunikation gebündelt. So ist ein Komplettanbieter entstanden, der ein breites Spektrum an Dienstleistungen für Unternehmen abdeckt. Hierzu zählen unter anderem die Einrichtung und der Betrieb von schnellen und sicheren Internetanschlüssen, Standortvernetzungen, unterschiedlichste IP-Dienstleistungen und Server Housing.

## Ethernetanbindungen zwischen 6 Mbit/s und 10 Gbit/s



## Next Generation Network

Ein Netzwerk der neuesten Generation hat die SWU TeleNet innerhalb der Stadtbereiche Ulm und Neu-Ulm realisiert. Durch die Umstellung der bestehenden Telekommunikationsnetze auf die zukunftsweisende IP-Technologie setzt die SWU TeleNet Zeichen im Sinne des Aufbaus eines Next Generation Networks (NGN).

Von zwei Zentralen aus, die redundant, d.h. funktional gleichwertig aufgebaut sind und an zwei verschiedenen Standorten betrieben werden, sind sechs weitere Knoten, verteilt im Stadtgebiet Ulm/ Neu-Ulm über Lichtwellenleiter (LWL) angebunden. Diese Knoten werden über unterschiedlich geführte LWL angebunden und sowohl die Geräte als auch die Stromversorgung sind doppelt ausgelegt.

Das ausfallsichere Netz wurde auf Glasfaserbasis mit extrem hoher Bandbreite realisiert. Es gewährleistet damit ungewöhnlich hohe Datenübertragungsgeschwindigkeiten.

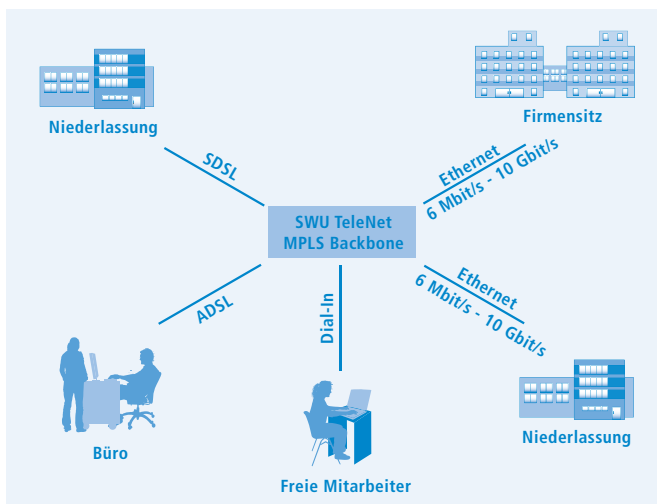
Die Anbindung von Kunden sowohl ans Internet als auch Verbindungen einzelner Kundenstandorte mit Bandbreiten bis zu 10 Gbit/s sind hierdurch möglich. Wenn gewünscht können diese Anbindungen auch redundant erfolgen.

## Virtuelle private Netzwerke

Das NGN erlaubt auch die Realisierung sogenannter virtueller privater Netzwerke (VPN).

Das VPN ermöglicht Niederlassungen, Mitarbeitern die von zu Hause aus arbeiten bzw. Dienstreisenden sich von außerhalb kostengünstig über das Internet in das Firmennetz Ihres Unternehmens einzuwählen.

## VPN



Mit dieser neuesten Technologie ist sichergestellt, dass die SWU ihren Kunden nachhaltig kompetente Telekommunikations-Dienstleistungen mit flexiblen und aktuellsten technischen Features bieten kann.

## Service der SWU TeleNet

- Die Überwachung und der Betrieb des gesamten Netzwerkes werden über ein Netz-Management realisiert.
- Speziell geschulte Servicemitarbeiter stehen rund um die Uhr zur Verfügung
- Persönliche Beratung und Betreuung der Kunden durch Fachpersonal.
- Direkte Erreichbarkeit von Vertrieb und Service.

**Gerne erstellen wir Ihnen ein speziell auf Ihren Bedarf abgestimmtes Angebot.**

### Ihre Ansprechpartnerin

zum Thema Datenanbindungen  
ist Andrea Schneider  
Tel. 0731 166-2626.



Andrea Schneider  
Beratung Geschäftskunden

### SWU TeleNet GmbH

Bauhoferstr. 9/1  
89077 Ulm

Telefonnummer: 0731 166-2626  
Telefaxnummer: 0731 166-3109  
andrea.schneider@swu.de  
www.swu.de

Weitere Informationen zum Thema  
Datenanbindung erhalten Sie unter  
[www.swu.de](http://www.swu.de) @ [www.swu.de](http://www.swu.de)  
0913

