

Zusammen
für eine
bessere Umwelt

SWU

www.swu.de

Jetzt durchstarten.

Mit einer Ausbildung bei der SWU.





Von der Schule ins Berufsleben

Schulabschluss – was dann? Lehre statt Leere! Eine qualifizierte Ausbildung bildet die tragende Säule für ein erfolgreiches Berufsleben. Informieren Sie sich deshalb schon jetzt über die Möglichkeiten bei der SWU.

Mit der Entscheidung für eine Ausbildung stellen Sie die Weichen für einen neuen spannenden Lebensabschnitt. Neben persönlichen Interessen, Stärken und Zielen sollten Sie auch Inhalte, Anforderungen und Perspektiven des künftigen Berufes in Ihre Überlegungen einbeziehen. Wichtig ist daher, dass Sie sich frühzeitig und umfassend informieren.

Anerkannter Ausbildungsbetrieb

Die SWU Stadtwerke Ulm/Neu-Ulm bilden kontinuierlich zwischen 50 und 60 junge Nachwuchskräfte aus. Im Herbst kommen

alljährlich 15 bis 20 neue Schulabgänger hinzu. Als anerkannter Ausbildungsbetrieb können sich die Auszubildenden auf unser qualifiziertes Ausbildungssystem verlassen. Zudem hat die IHK Ulm der SWU das Ausbildungszertifikat verliehen.

Die richtige Berufswahl

In dieser Broschüre stellen wir Ihnen die verschiedenen Ausbildungsberufe innerhalb der SWU-Unternehmensgruppe vor. Wir hoffen, Sie so schon im Vorfeld bei der richtigen Berufswahl unterstützen zu können.

Noch unsicher? Einfach Praktikum!

Wir bieten Ihnen die Möglichkeit, im Rahmen der Berufsorientierung oder in den Ferien ein Schülerpraktikum in unseren Ausbildungsberufen zu absolvieren. Bei Interesse richten Sie bitte eine Kurzbewerbung unter Angabe der möglichen Einsatzzeit an unsere Personalabteilung. Für Vorabinformationen stehen wir Ihnen gerne zur Verfügung.

Ihre Ansprechpartnerin:

Frau Kerstin Liebhardt
Telefon 0731 166-1113
E-Mail kerstin.liebhardt@swu.de

Bewerbungstipps – so kommen Sie gut an

Sie interessieren sich für eine Ausbildungsstelle bei der SWU und möchten sich bewerben? Hier haben wir das Wichtigste zum Thema Bewerbungsunterlagen für Sie zusammengefasst.

Das Bewerbungsschreiben

Ihr Anschreiben sollte deutlich machen, für welchen Ausbildungsberuf Sie sich bewerben und wie Sie auf uns aufmerksam geworden sind. Darüber hinaus teilen Sie hier mit, wer Sie sind und was Sie derzeit machen. Wichtig ist eine Begründung, weshalb Sie Ihre Ausbildung gerade bei der SWU machen möchten. Ferner können Sie hier Ihre Charaktereigenschaften darstellen und Ihre persönlichen Ziele formulieren.

Der Lebenslauf

Es gibt mehrere Möglichkeiten, Ihren Lebenslauf zu verfassen. Entscheidend ist, dass er tabellarisch und lückenlos ist.

Die Anlagen

Hierzu zählen vor allem Ihre Zeugnisse. Kopien **der letzten drei Schulzeugnisse** sind im ersten Bewerbungsschritt ausreichend. Darüber hinaus gehören, sofern vorhanden, Bescheinigungen über Praktika, Ferienjobs und Fortbildungen in Ihre Bewerbungsmappe.

Ihre Bewerbungsadresse:

SWU Stadtwerke Ulm/Neu-Ulm GmbH
Personalabteilung
Postfach 3867, 89028 Ulm

Ihre Ansprechpartnerin:

Frau Manuela Poleschner
Telefon 0731 166-1101
E-Mail manuela.poleschner@swu.de

Wichtig: Die Bewerbungsfrist für einen Ausbildungsstart im Herbst endet jeweils zum 31. August des Vorjahres, also ein Jahr vor Schulabschluss.

Bewerbung weggeschickt?

So geht's weiter!

Zwei bis drei Wochen nach Eingang Ihrer Bewerbung erhalten Sie einen Zwischenbescheid. Sollten Sie in die engere Auswahl kommen, laden wir Sie spätestens bis Jahresende zu einem Vorstellungsgespräch ein.



Martin Richardon
Auszubildender
zum Elektroniker für
Betriebstechnik



Meine Ausbildung ist toll, weil ...

die Abläufe im Versorgungsunternehmen sehr interessant sind (z. B. die Stromversorgung vom Kraftwerk bis zur Steckdose). Meine Ausbildung ist durch Seminare und Weiterbildungen sehr abwechslungsreich. Schön ist auch, dass man die Möglichkeit hat, sein Wissen dem Kunden auf Messen weiterzugeben.





Ihre Wahl: unsere Ausbildungsberufe im Überblick

Fit im Umgang mit Menschen und Zahlen:
Bürokauffrau/-mann

Ein Beruf mit vielseitigen Tätigkeiten:
Industriekaufrau/-mann

Für Multitalente mit Pfiff:
Fachkraft im Fahrbetrieb (FiF)

Garanten für einen intakten Fuhrpark:
Kraftfahrzeugmechatiker/-in
(Schwerpunkt Nutzfahrzeugtechnik)

Abwechslungsreich und anspruchsvoll:
Anlagenmechaniker/-in
(Einsatzgebiet Rohrsystemtechnik)

Wissen, wie's funktioniert:
Industriemechaniker/-in
(Schwerpunkt Instandhaltung)

Ohne Strom läuft hier nichts:
Elektroniker/-in für Betriebstechnik

Strom setzt vieles in Bewegung:
Elektroniker/-in für Betriebstechnik
mit Berufskolleg

Am Puls der IT-Welt:
IT-Systemelektroniker/-in

Sie interessieren sich für wirtschaftliche Zusammenhänge und sind mit Zahlen und Computer vertraut. Sie sind aufgeschlossen, kundenfreundlich, schriftsicher und erledigen organisatorische Aufgaben gerne selbstständig und eigenverantwortlich.

Sie haben Spaß und Interesse am Umgang mit moderner Technik. Zusätzlich verfügen Sie über handwerkliches Geschick. Wenn das zu Ihren größten Stärken zählt, sind Sie bei einem unserer technisch orientierten Ausbildungsberufe genau richtig.

Fit im Umgang mit Menschen und Zahlen: **Bürokauffrau/-mann**

Bürokauffleute erledigen alle kaufmännisch-verwaltenden und organisatorischen Tätigkeiten innerhalb des Unternehmens. Sie gewährleisten den reibungslosen betrieblichen Informations- und Kommunikationsfluss.

Sie lernen schwerpunktmäßig die Informationsverarbeitung sowie die innerbetriebliche Organisation von Abläufen und Vorgängen in unserem Unternehmen. Daneben erlangen Sie Kenntnisse in Finanz- und Rechnungswesen, Personalorganisation und Auftrags- und Rechnungsbearbeitung. Sie erfassen, optimieren, speichern und archivieren Daten und Informationen mittels EDV, sortieren und bearbeiten Post, nehmen Telefonate entgegen und führen von Ihnen geplante und koordinierte Besprechungen durch. Die Erstellung von Protokollen und

Schriftstücken gehört ebenso zu Ihren Aufgaben wie die Erstellung von Statistiken. Hierfür steht Ihnen eine Vielzahl moderner Medien zur Verfügung, die Sie bei Ihren Aufgaben effektiv einzusetzen lernen. Der Umgang mit PC, Internet, E-Mail, Telefon, Fax und Kopierer ist für Sie selbstverständlich. Sie sollten deshalb gegenüber technischen Veränderungen aufgeschlossen und bereit sein, sich auf diesem Gebiet fortzubilden. Ihr wichtigstes Arbeitsmittel ist der PC. Selbstverständlich werden Sie diesbezüglich intensiv geschult.



Ausbildungsdauer:

3 Jahre

Voraussetzung:

Guter Realschulabschluss

Berufsschule:

Es findet Teilzeit-Unterricht an der Friedrich-List-Schule in Ulm statt.



Ein Beruf mit vielseitigen Tätigkeiten:

Industriekauffrau/-mann

Das abwechslungsreiche Aufgabengebiet unserer Industriekaufleute erstreckt sich über die Planung, Durchführung und Kontrolle der verschiedensten kaufmännisch-betriebswirtschaftlichen Projekte.

Zu Ihren Ausbildungsstationen zählen Einkauf und Materialwirtschaft, Finanz- und Rechnungswesen, Vertrieb, EDV und die Personalabteilung. In diesen Bereichen lernen Sie alle kaufmännischen Tätigkeiten kennen. Von Angebotsanforderungen und Bestellungen im Einkauf über Wareneingangskontrolle und Lagerhaltung, Kundenberatung am Telefon und Schalter, Werbung, Rechnungsstellung und Buchführung bis hin zur Organisation des Personalwesens, Einstellung von Mitarbeitern sowie Berechnung der Entgelte. Sie lernen, alle Vorgänge zu organisieren und zu bearbeiten sowie den erforderlichen Schriftverkehr abzuwickeln. Eine umfassende Ausbildung im Bereich Datenverarbeitungs- und Kommunikationstechnik ist hierfür un-

erlässlich. Deshalb schulen wir Sie in den erforderlichen PC-Programmen. Industriekaufleute benötigen häufig technischen Background, z. B. in der Kundenberatung oder im Einkauf. Daher durchlaufen Sie während Ihrer Ausbildung auch technische Bereiche. Etwas technisches Interesse ist also von Vorteil.

Ausbildungsdauer:

3 Jahre

Voraussetzung:

Guter Realschulabschluss

Berufsschule:

Es findet Teilzeit-Unterricht an der Friedrich-List-Schule in Ulm statt.

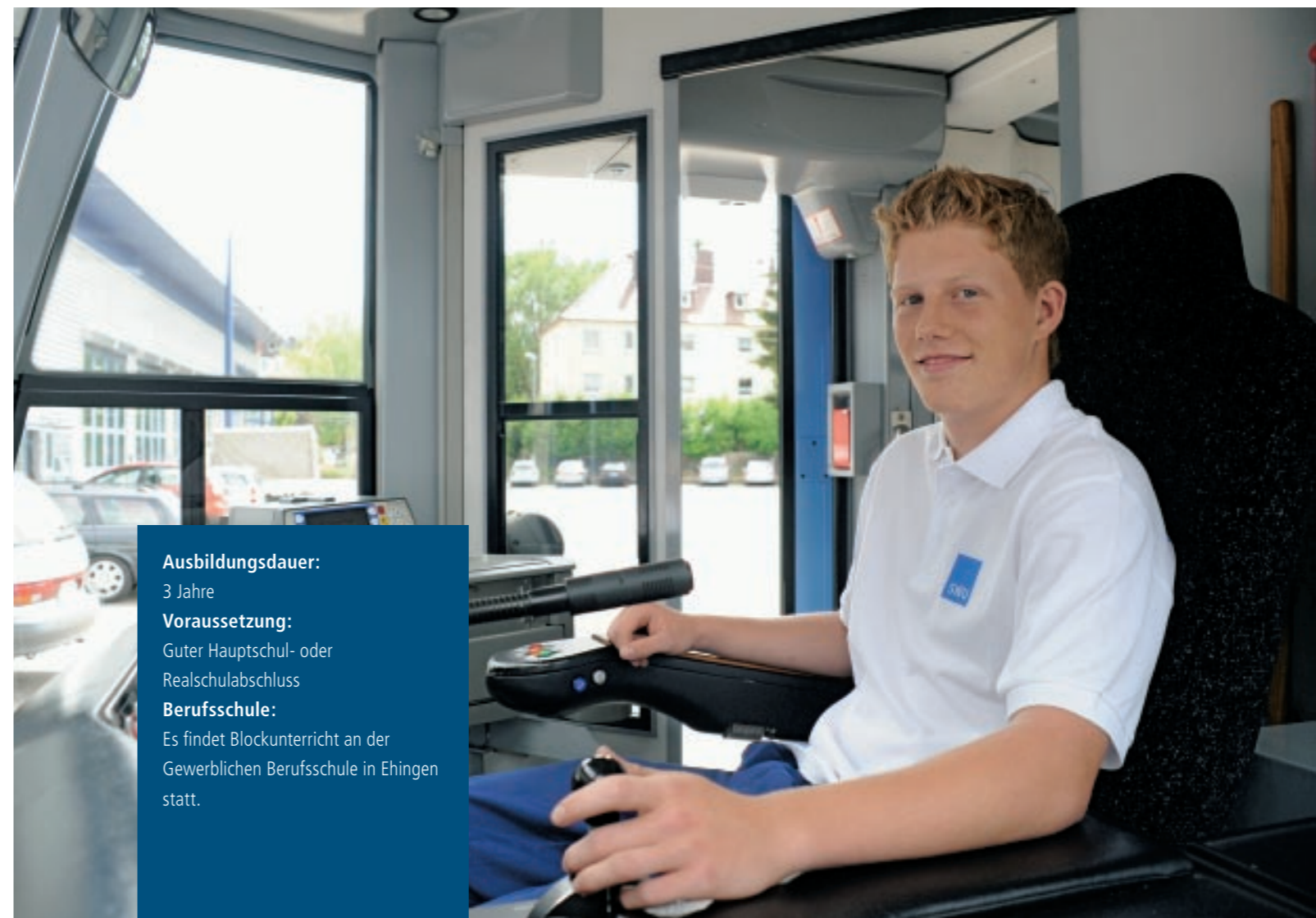
Für Multitalente mit Pfiff:

Fachkraft im Fahrbetrieb (FiF)

Für Busfahrdienst, Fahrplanung, Verwaltung, Marketing, Vertrieb sowie Fahrzeugtechnik benötigen die Fachkräfte im Fahrbetrieb sowohl technische als auch kaufmännisch-dienstleistende Qualifikationen.

Als Fachkraft im Fahrbetrieb sind Ihre vielseitigen Talente gefragt. Zu den Aufgaben gehören u. a. das Fahren von Bussen und Straßenbahnen im öffentlichen Personennahverkehr (ÖPNV) der SWU und die sichere Beförderung unserer Fahrgäste. Darüber hinaus wirken Sie in der Planung und Disposition des Fahrbetriebs sowie des Fahrzeugeinsatzes mit. Außerdem veranlassen Sie die pünktliche Wartung und Instandsetzung der Fahrzeuge. Zusätzlich lernen Sie den Dienst am Kunden,

die anfallenden Verwaltungstätigkeiten, das Marketing und die entsprechende Fahrzeugtechnik kennen. Sie beraten Fahrgäste kompetent über unsere Tarife und Linienverbindungen sowie aktuellen Zusatzangebote. Ein hohes Maß an Verantwortungsbewusstsein sowie ein freundliches und zuvorkommendes Auftreten qualifizieren Sie für diese anspruchsvolle und breit gefächerte Ausbildung.



Ausbildungsdauer:

3 Jahre

Voraussetzung:

Guter Hauptschul- oder Realschulabschluss

Berufsschule:

Es findet Blockunterricht an der Gewerblichen Berufsschule in Ehingen statt.

Garanten für einen intakten Fuhrpark:

Kraftfahrzeugmechatroniker/-in (Schwerpunkt Nutzfahrzeugtechnik)

Das Know-how der Kraftfahrzeugmechatroniker/-innen vereint Mechanik und Elektronik. Im Mittelpunkt des Berufes stehen Diagnose-, Instandhaltungs-, Aus-, Um- und Nachrüstarbeiten an unserem Fuhrpark.

Sie erlernen die Wartung und Instandhaltung aller Fahrzeugarten innerhalb der SWU-Unternehmensgruppe. Dazu gehören rund 60 Omnibusse der SWU Verkehr GmbH sowie der gesamte Fuhrpark der SWU Energie GmbH. Damit alle Fahrzeuge stets einsatzbereit und sicher sind, müssen regelmäßig Inspektionen durchgeführt werden. Die dabei festgestellten sowie außerplanmäßig auftretenden Mängel, beispielsweise an Motor, Getriebe, Achsen, Bremsanlagen, Reifen und

auch der Elektrik, werden von Ihnen fachlich fundiert behoben. Dazu sind vielseitige Kenntnisse und Fertigkeiten erforderlich. Sie lernen u. a. Trennen, Umformen, Spanen, Fügen, Schweißen, Bohren und Fräsen und erfahren den Umgang mit digitalen Prüfgeräten. Die Ausbildung erfolgt direkt in unseren Werkstätten und Arbeitsgruppen sowie in unserer modern ausgestatteten Lehrwerkstatt.



Abwechslungsreich und anspruchsvoll:

Anlagenmechaniker/-in (Einsatzgebiet Rohrsystemtechnik)

Die Anlagenmechaniker/-innen der SWU fertigen und montieren alle Rohrleitungssysteme innerhalb unseres Geschäftsgebietes und kümmern sich um Wartung, Erweiterung und Ausbau bestehender Anlagen.

Im Rahmen Ihrer Ausbildung lernen Sie, Rohrleitungen für Erdgas und Trinkwasser zu verlegen und an Häuser anzuschließen. Die dazu erforderlichen Kenntnisse und Besonderheiten bei der Verarbeitung von Guss-, Stahl- und Polyethylenrohren werden praxisnah in den einzelnen Arbeitsgruppen vermittelt. Das Lesen des Netzwerkplanes sowie das selbstständige Einmessen und Aufzeichnen von Hausanschlussleitungen sind ebenfalls wichtige Grundlagen. Darüber hinaus gehören neben dem Bau auch die Wartung und Reparatur unseres Rohrleitungsnetzes zum Ausbildungsinhalt. Mit modernen Messgeräten und Geophonen spüren Sie Rohrbrüche auf, um sie anschließend fachgerecht und sicher

zu beheben. Da solche Störungen auch außerhalb der üblichen Arbeitszeiten auftreten, gehört nach der Ausbildung auch der Bereitschaftsdienst zu Ihrem Job. Zudem beinhaltet der Beruf ein hohes Maß an Verantwortung, beispielsweise im Umgang mit Gas. Wenn Sie gerne bei jedem Wetter im Freien arbeiten, ist dieser Beruf ideal.

Ausbildungsdauer:

3,5 Jahre

Voraussetzung:

Guter Hauptschulabschluss

Berufsschule:

Die Grundausbildung im ersten Ausbildungsjahr erfolgt im Vollzeit-Unterricht an der Robert-Bosch-Schule in Ulm. Danach findet Teilzeit-Unterricht statt.



Ausbildungsdauer:

3,5 Jahre

Voraussetzung:

Guter Hauptschulabschluss

Berufsschule:

Die Grundausbildung im ersten Ausbildungsjahr erfolgt im Vollzeit-Unterricht an der Robert-Bosch-Schule in Ulm. Danach findet Blockunterricht an der Robert-Mayer-Schule in Stuttgart statt.

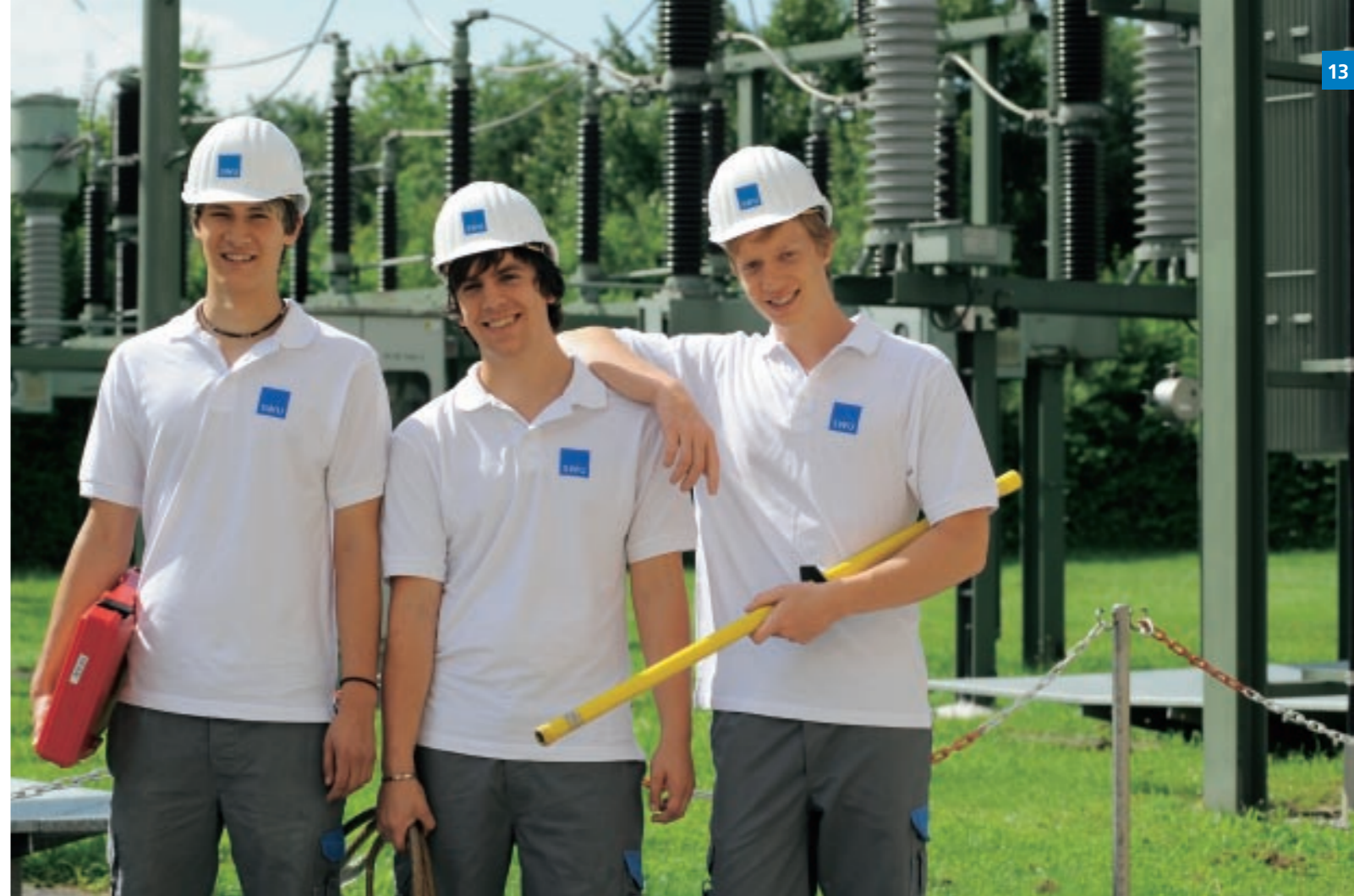
Wissen, wie's funktioniert:

Industriemechaniker/-in (Schwerpunkt Instandhaltung)

Unseren Industriemechanikern/-innen obliegt die Instandhaltung und Wartung unserer Straßenbahnen und betrieblichen Anlagen. Ihre breit gefächerte Ausbildung macht Sie zum Allround-Talent.

Sie sorgen dafür, dass Maschinen und Anlagen jederzeit betriebsbereit sind. Der überwiegende Einsatz unserer Industriemechaniker/-innen erfolgt bei der SWU Verkehr GmbH zur Instandhaltung und Wartung unserer Straßenbahnen. Darüber hinaus gehört der Bereich von Gas-, Wasser- und Fernwärmeversorgungsanlagen zum Einsatzgebiet. Zu Ihren weiteren Aufgaben zählen aber auch die Wartung

von Betriebsmitteln, das Montieren von Baugruppen sowie die Installation und der Anschluss von Maschinen. Die dazu nötigen Kenntnisse wie z. B. Spannen, Trennen, Umformen und Schweißen, aber auch Pneumatik, Elektrotechnik und CNC-Kenntnisse vermitteln wir Ihnen praxisnah in den einzelnen Ausbildungsstationen bzw. in speziellen Lehrgängen.



Ohne Strom läuft hier nichts:

Elektroniker/-in für Betriebstechnik

Wenn elektrische Betriebsanlagen oder Schalt- und Steueranlagen fachgerecht installiert, gewartet oder repariert werden müssen, kommen unsere Elektroniker/-innen für Betriebstechnik zum Einsatz.

Sie sorgen dafür, dass die kontinuierliche Stromversorgung unserer Kunden jederzeit gewährleistet ist. Während Ihrer Ausbildung haben Sie die Möglichkeit, in unseren eigenen Kraftwerken Kenntnisse in der Stromerzeugung zu erwerben. Der dort produzierte Strom wird über unser weitläufiges Stromnetz direkt zum Kunden transportiert. Sie lernen, wie Stromnetze geplant, verlegt und gewartet werden. Zu Ihrem Aufgabengebiet gehören außerdem die Installation, Prüfung und ggf. Reparatur der Stromzähler in der unabhängigen Prüfstelle im Hause SWU. Da Störungen auch außerhalb der üblichen Arbeitszeiten

auftreten, gehört nach der Ausbildung auch der Bereitschaftsdienst zu Ihrem Job. Zudem beinhaltet der Beruf ein hohes Maß an Verantwortung im Umgang mit Strom. Durch unsere vielfältigen Aufgabenfelder und der Kombination aus Innen- und Außendienst bieten wir Ihnen hier eine umfassende, interessante und praxisnahe Ausbildung.

Ausbildungsdauer:

3,5 Jahre

Voraussetzung:

Guter Realschulabschluss

Berufsschule:

Die Grundausbildung im ersten Ausbildungsjahr erfolgt im Vollzeit-Unterricht an der Robert-Bosch-Schule in Ulm. Danach findet Teilzeit-Unterricht statt.

Ausbildungsdauer:

3,5 Jahre

Voraussetzung:

Guter Hauptschulabschluss

Berufsschule:

Die Grundausbildung im ersten Ausbildungsjahr erfolgt im Vollzeit-Unterricht an der Robert-Bosch-Schule in Ulm. Danach findet Teilzeit-Unterricht statt.



Strom setzt vieles in Bewegung:

Elektroniker/-in für Betriebstechnik mit Berufskolleg

Auch sie verfügen über alle Fähigkeiten für eine fachgerechte Installation, Wartung und Reparatur elektrischer Betriebsanlagen sowie Schalt- und Steueranlagen, jedoch mit zusätzlicher Fachhochschulreife.

Ihre verkürzte Ausbildung umfasst die gleichen betrieblichen Aufgabenfelder wie die Ausbildung zum/zur Elektroniker/-in für Betriebstechnik (siehe Seite 13). Ab dem 2. Ausbildungsjahr wird der reguläre Teilzeit-Unterricht jedoch durch einen Zusatz-Unterricht zur Erlangung der Fachhochschulreife ergänzt. Damit stehen Ihnen nach der Ausbildung verschiedene Wege zur Weiterbildung (z. B. Studium, Techniker etc.) offen.

Ausbildungsdauer:

3 Jahre

Voraussetzung:

Guter Realschulabschluss

Berufsschule:

Die Grundausbildung im ersten Ausbildungsjahr erfolgt im Vollzeit-Unterricht an der Robert-Bosch-Schule in Ulm. Danach findet Teilzeit-Unterricht mit Zusatz-Unterricht zur Erlangung der Fachhochschulreife statt.

Am Puls der IT-Welt:

IT-Systemelektroniker/-in

Ohne Informationstechnologie geht im digitalen Zeitalter nichts mehr – dementsprechend wichtig sind unsere IT-Systemelektroniker/-innen, die sowohl Inhouse als auch beim Kunden eine reibungslose Funktion gewährleisten.

Ihre Hauptaufgabe ist die Planung, Installation und Konfiguration von Informations- und Telekommunikationstechnik. Sie beraten SWU-Kunden über die umfangreichen Nutzungsmöglichkeiten entsprechender Geräte und Systeme, installieren diese und sorgen für einen zuverlässigen Betrieb. Dabei kümmern Sie sich auch um die Stromversorgung und prüfen elektrische Schutzmaßnahmen. Außerdem installieren Sie Netzwerke und drahtlose Übertragungssysteme, führen Wartungs-

arbeiten an Geräten und Systemen durch, setzen Diagnosesysteme zur Fehlersuche sowie -beseitigung ein und weisen Benutzer in die Bedienung der Systeme ein. Eine schnelle technische Auffassungsgabe und starkes Interesse an Computerhard- und -software sowie Netzwerktechnik ist für diese Ausbildung unabdingbar.



Ausbildungsdauer:

3 Jahre

Voraussetzung:

Guter Realschulabschluss

Berufsschule:

Es findet Teilzeit-Unterricht an der Robert-Bosch-Schule in Ulm statt.



SWU – ein Ausbildungsbetrieb mit Werten

Die Ausbildung bei der SWU ist abwechslungsreich und breit gefächert. Neben den reinen Ausbildungsfakten geht es uns insbesondere auch darum, Ihnen wichtige soziale und methodische Komponenten mit auf den Weg zu geben.

Fachliche Qualifikation ist wichtig, reicht jedoch allein nicht aus. Entscheidend ist auch, dass man sich mitteilen, Vorschläge und Ergebnisse präsentieren, andere begeistern und sicher auftreten kann – Teamfähigkeit, Kommunikationsfähigkeit und soziale Kompetenz zählen deshalb zu den Schlüsselqualifikationen, ohne die man im heutigen Berufsleben nicht mehr auskommt. In Blockseminaren zu Beginn der Ausbildungszeit vermitteln wir den Auszubildenden aller Berufe diese wichtigen Zusatzkomponenten.

Zur Prüfung optimal vorbereitet

Drei bzw. dreieinhalb Jahre Ausbildungszeit erscheinen anfangs lang. Eh man sich jedoch versieht, naht der Tag der Abschlussprüfung. Damit sowohl die schriftlichen Prüfungen an der Berufsschule als auch die praktischen und mündlichen Prüfungen vor der Industrie- und Handelskammer problemlos klappen, bieten wir umfassende Prüfungsvorbereitungen mit den Ausbildungsleitern und bei den gewerblichen Auszubildenden auch in der Lehrwerkstatt an.

Hervorragende Perspektiven

Unser Unternehmen hat ein großes Interesse daran, möglichst viele, die Ihre Ausbildung positiv „meistern“ und die Abschlussprüfung erfolgreich bestehen, zu übernehmen. Um Ihnen sämtliche Optionen fürs berufliche Weiterkommen innerhalb der SWU-Unternehmensgruppe offen zu halten, legen wir großen Wert auf die systematische Personalentwicklung. Fördergespräche und Potenzialeinschätzung sowie Weiterbildungsmaßnahmen durch externe und interne Schulungen bieten Ihnen vielerlei Chancen zur persönlichen Karriereplanung.

Kevin Kretz
Auszubildender zum
Industriemechaniker



Meine Ausbildung ist toll, weil ...

der Ausbildungsablauf durch die vielen verschiedenen Abteilungen abwechslungsreich ist. Somit ist dies eine gute Vorbereitung auf das spätere Berufsleben. Außerdem gibt es tolle Fortbildungsmöglichkeiten durch die Azubi-Seminare.

Gemeinsam mehr erreichen

Füreinander da sein, sich gegenseitig unterstützen – das stärkt den Zusammenhalt der Gruppe und die Motivation jedes Einzelnen. Deshalb fördern wir den Teamgedanken in vielfältiger Weise.

Die Worte „Fürs Leben lernen.“ sind für uns keine Floskel. Ganz im Gegenteil. Nach und nach ergänzen wir die regulären Ausbildungsinhalte durch sinnstiftende Angebote, die den Horizont unserer Azubis zusätzlich erweitern. Doch zu Beginn lernen die Lehrlinge während den Einführungstagen erstmal unser Unternehmen und ihre zukünftigen Kollegen ausführlich kennen.

Sensibilisierung fürs Wir

Die jährliche „Soziale Woche“ ist für unsere Azubis eine feste Größe, um einen lehrreichen Blick über den Tellerrand zu werfen. Büro und Schule werden eine Woche lang gegen Helfen eingetauscht – u.a. in der Ulmer Diakoniestation, in einer Werkstätte für behinderte Menschen und in einem integrativen Kindergarten. Ein gelungenes Beispiel für soziales Lernen. Den ersten Schritt wagen und auf andere zugehen – das bedeutet, sich für die Umwelt zu sensibilisieren und dadurch die berufliche Ausbildung sinnvoll zu ergänzen.

Blick über den Tellerrand

Um auf das heutige digitale Zeitalter optimal vorbereitet zu sein, bieten wir regelmäßig EDV-Schulungen und weitere Fachseminare. Dass bei soviel Fortbildung der Spaß nicht zu kurz kommt, dafür sorgen teambildende Maßnahmen wie z.B. der jährliche Azubi-Ausflug und Exkursionen. Messe-Einsätze, Fahrsicherheitstrainings sowie Erste-Hilfe-Kurse runden das vielschichtige Angebot ab. Eine Ausbildung bei der SWU bietet also alles außer Langeweile.

Anja Berger
Auszubildende zur
Industriekaufrau



Meine Ausbildung ist toll, weil ...

man in den drei Jahren Ausbildung viele Abteilungen durchläuft und somit einen großen Einblick in die Arbeitsabläufe bekommt. Durch verschiedene Schulungen und Seminare wird man bestens auf die Abschlussprüfung vorbereitet. Aktionen wie der jährliche Azubi-Ausflug und die Azubi-Hütte stärken das Teamgefühl und machen die Ausbildung noch interessanter.

SWU – ein Unternehmen mit Visionen

Die Stadtwerke Ulm/Neu-Ulm sind der moderne Energie- und Verkehrsdienstleister mit vorwiegend regionaler Ausrichtung. Nachhaltigkeit, sichere Versorgung und Kundenservice spielen elementare Schlüsselrollen.

Unsere Unternehmensgruppe besteht im Kern aus der leitenden Holding SWU Stadtwerke Ulm/Neu-Ulm GmbH und fünf operativ eigenständigen Tochtergesellschaften, die für die Energie-, Trinkwasser- und Erdgasversorgung sowie Telekommunikationsdienstleistungen und den Nahverkehr in Ulm und Umgebung zuständig sind. Wir beschäftigen rund 1.000 Mitarbeiter und sind ein Dienstleister, der vielzählige Produkte und Leistungen für Privatkunden und Unternehmen anbietet.

Leistungsträger der regionalen Wirtschaft

Mit über 350 Millionen Euro Umsatz pro Jahr stellen wir einen wichtigen Wirtschaftsfaktor für die Region dar. Die Wertschöpfung der SWU kommt den Einwohnern und Unternehmen der Region zugute. So setzt sich unser Unternehmen nicht nur für den Umweltschutz ein, sondern berät Bürger und Unternehmen bei Energiefragen und ist wichtiger Partner für viele kommunale Einrichtungen und Projekte.

Die Zusammenarbeit mit regionalen Unternehmen hat für uns einen hohen Stellenwert. Wir sind ein wichtiger Auftraggeber für das heimische Handwerk und den Mittelstand. Unser Engagement in Netzwerken und Kooperationen mit anderen Unternehmen tragen dazu bei, unsere Region als attraktiven und zukunftsorientierten Wirtschaftsstandort aufzubauen.



Beste

Höchste

Beispielhafter

Service. Werthaltigkeit. Umweltschutz.

in der Region.

Matthias Berz
Geschäftsführer der
SWU Stadtwerke
Ulm/Neu-Ulm GmbH



Wir sind ...

ein service- und umweltorientierter Dienstleister, der eine Vielzahl von Arbeits- und Ausbildungsplätzen anbietet und ein wichtiger Wirtschaftsfaktor für die Region ist.

Mit ganzer Energie für die Region

Kultur, Sport und soziales Engagement halten die Gemeinschaft der Menschen zusammen und steigern die Lebensqualität. Die Unterstützung von Vereinen und Projekten ist daher wesentlicher Teil unserer Unternehmensphilosophie.

Als kommunales Unternehmen steht für uns nicht die Gewinnmaximierung im Vordergrund, sondern die Verantwortung für die Menschen, die Umwelt und die Zukunft unserer Region. Wir versuchen, Gemeinwohl und Ertragskraft zum Wohle aller Bürgerinnen und Bürger zu verbinden. Dies tun wir durch vielfältige Investitionen in Sport, Kultur und Umwelt.

SWU für den Sport

Seit vielen Jahren unterstützen wir den Spitzen- und Breitensport in der Region. Hierzu

zählen die Basketballer von ratiopharm Ulm, die Fußballer des SSV Ulm, die Handballer der TSG Söflingen, der Ulmer Einsteinmarathon sowie rund 500 Vereine im Breitensport.

SWU für die Kultur

Wir beteiligen uns an verschiedenen kulturellen Ereignissen wie beispielsweise dem Internationalen Donaufest, den Festaktivitäten rund um den Schwörmontag sowie an aktuellen Anlässen wie dem Jubiläum „150 Jahre Festungsanlagen in Ulm“.

SWU für die Umwelt

Gemäß unserem Leitsatz „Zusammen für eine bessere Umwelt“ steht der Ausbau der Energieerzeugung aus regenerativen Energien in der Region an erster Stelle. Wir bieten eine kompetente Energieberatung, engagieren uns in Umweltprojekten und führen selbst ein umfangreiches betriebliches Umweltmanagement durch, das regelmäßig von unabhängigen Experten überprüft wird. Für all das steht der grüne Schuh der SWU.



Zusammen
für eine
bessere Umwelt

SWU

SWU Stadtwerke Ulm/Neu-Ulm GmbH
Karlstraße 1
89073 Ulm

Telefon 0731 166-0
Telefax 0731 166-4900
E-Mail info@swu.de
Internet www.swu.de



Und wir gehen weiter.